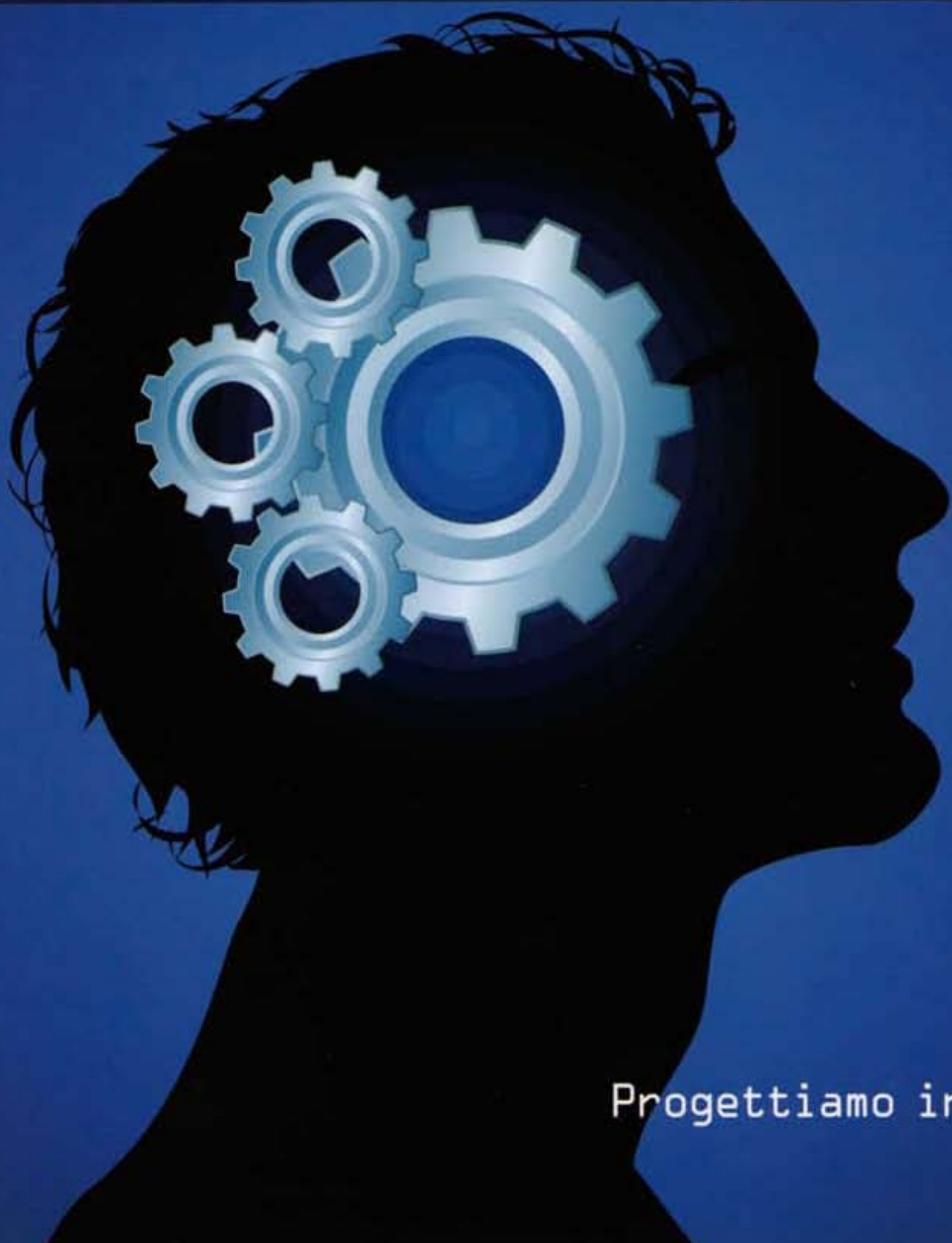


Tecnologie e tendenze nel mondo
AUDIO VIDEO LUCI SICUREZZA DIGITAL IMAGE



NewTech

Audio Video Luci



Progettiamo insieme

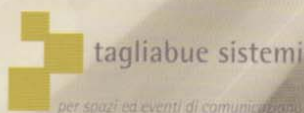
comunichiamo sempre,
meglio comunicare meglio!

Visual Group

La serie Visual propone tre diverse unità mobili predisposte per svolgere attività di formazione e presentazione, progettate per rispondere a molteplici esigenze di videocomunicazione, particolarmente indicate per chi necessita di soluzioni capaci di adattarsi a tutti gli spazi o non dispone di particolari predisposizioni impiantistiche.



info > **Tagliabue Sistemi srl**
via Marco Polo, 25
20030 Baruccana di Seveso (Mi) Italy
T. ++ 39 0362 501524 // 523762 // 509253
F. ++ 39 0362 506106
videoconferenza ++ 39 0362 551470
www.tagliabuesistemi.com
info@tagliabuesistemi.com



NewTech

Visual Pro

Unità mobile e compatta di videocomunicazione a videoproiezione frontale da 72" realizzata con videoproiettore DLP a specchi asferici su superficie in acciaio porcellanato bianco proiettabile. L'intera superficie di proiezione può essere trasformata in uno spazio digitale grazie all'utilizzo della tecnologia eBeam. La sua particolare struttura consente la facile integrazione di personal computer, sistemi di videoconferenza, amplificazione e diffusione acustica, lettori DVD e ogni altro apparato audio e video, consentendo il massimo della interattività per una comunicazione veloce e integralmente condivisa. Le diverse strumentazioni vengono collocate nelle unità rack disposte nel contenitore posto sotto lo schermo.



Visual Wall

Unità mobile e compatta di videocomunicazione per sistema DIGITAL WALL DISPLAY 3M, ideale per le presentazioni che richiedono una veloce e completa interattività della comunicazione. 3M Digital Wall Display Plus consente il controllo totale di tutte le funzioni del PC direttamente dallo schermo ed è integrabile con sistemi di videoconferenza, amplificazione e diffusione acustica, lettori DVD e videoregistratori a seconda delle diverse esigenze di comunicazione. Le apparecchiature trovano una semplice e funzionale collocazione nelle unità rack disposte nel contenitore posizionato sotto lo schermo.



Visual Monitor



Unità mobile e compatta per il supporto di monitor al plasma di grandi dimensioni. La sua particolare struttura consente la facile integrazione di personal computer, sistemi di videoconferenza, amplificazione e diffusione acustica, lettori DVD, consentendo il massimo della versatilità per una comunicazione veloce e integralmente condivisa. Le diverse apparecchiature trovano una semplice e funzionale collocazione nelle unità rack disposte nel contenitore posizionato sotto il monitor.

Roll eBoard

È una linea di unità mobili e compatte per scrittura su entrambi i lati proposte in tre diverse dimensioni. La superficie di scrittura può essere trasformata in uno spazio digitale grazie all'applicazione del dispositivo **eBeam** che consente di trasferire su PC, stampare, archiviare e inviare i contenuti presentati sulla superficie di scrittura. Per consentire queste operazioni, l'unità mobile può essere dotata di accessori e mensole per PC portatile, PC fisso, stampante, tastiera e mouse.

